

iID®
software
tools



QuickStartGuide

iID® software tools

***USB Treiber Installation
Re-Konfiguration des USB Interface***

Einleitung

Dieses Dokument beschreibt in Kurzform die notwendigen Schritte zur Installation des microSensys USB-Gerätetreibers unter Microsoft Windows. Dabei wird das Vorgehen sowohl für signierte als auch für unsignierte Treiber dargelegt. Die Vorbereitung zur Installation von unsignierten Treibern wird für die letzten drei Windows Versionen ausgeführt. Darüber hinaus besteht in einigen Fällen die Möglichkeit, einen signierten USB-Treiber von microSensys nachzurüsten.

Weitere Informationen zu Hardware, Treibern und Applikations-Software finden Sie in gesonderten Dokumenten. Dieses Dokument dient als Ergänzung zur Hardware-Dokumentation, welche trotzdem sorgfältig zu lesen ist und in welcher teilweise gesonderte Schritte für Ihre Hardware aufgeführt sein können.

Inhalt

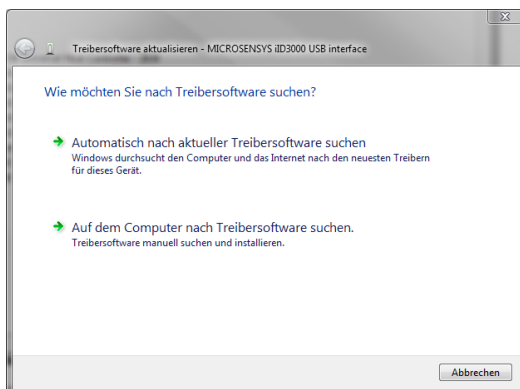
<i>Einleitung.....</i>	<i>2</i>
<i>Inhalt</i>	<i>3</i>
<i>Automatische Treiberinstallation.....</i>	<i>4</i>
<i>Manuelle Treiberinstallation</i>	<i>5</i>
<i>Re-Konfiguration eines veralteten USB-Interface</i>	<i>7</i>
<i>Vorbereitung zur Verwendung unsignierter Treiber</i>	<i>8</i>

Automatische Treiberinstallation

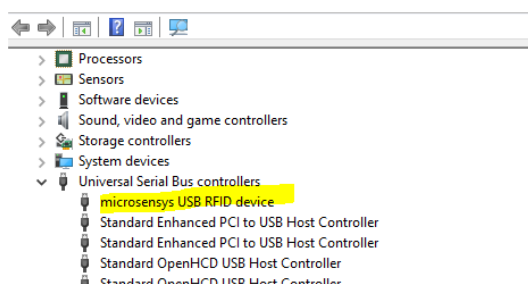
USB-Geräte von microSensys gewährleisten ab Baujahr 2015 eine automatische Treiberversorgung über Windows Update bei bestehender Internetverbindung. Bei der Verwendung von älteren Geräten muss der Treiber, wie im nächsten Abschnitt beschrieben, manuell installiert werden.



Bitte schließen Sie zuerst Ihr microSensys RFID interface an den Host PC an, Ihr Betriebssystem wird das neue Gerät erkennen und die Treiberinstallation wird automatisch starten. In neueren Windows-Versionen läuft dieser Prozess normalerweise im Hintergrund ab, wenn Sie eine ältere Version nutzen, sind eventuell folgende Schritte nötig:



Wenn dieses Fenster erscheint, wählen Sie bitte die automatische Suche nach aktueller Treibersoftware.



Nach erfolgreicher Installation sollte Ihr USB-Gerät im Gerätemanager aufgelistet werden, wie in nebenstehender Abbildung gezeigt.

Manuelle Treiberinstallation

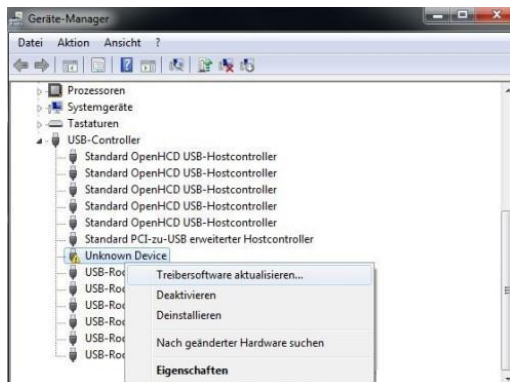
Falls das USB-Gerät nicht automatisch installiert werden kann, müssen Sie die Treibersoftware selbst bereitstellen. Die entsprechenden Dateien finden Sie auf der Ihrem Produkt beiliegenden CD oder zum Download unter folgendem Link:

www.microsensys.de/downloads/CDContent/USBDriver/

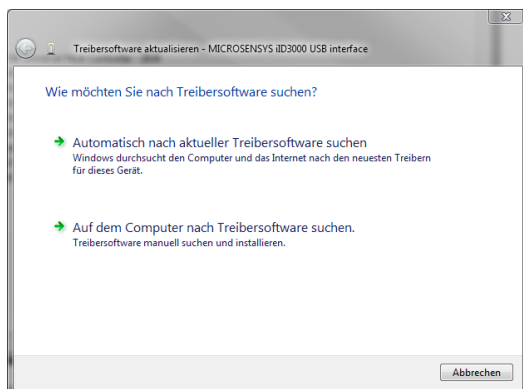
Bitte achten Sie darauf, die herunterladbaren ZIP-Dateien vollständig zu entpacken.



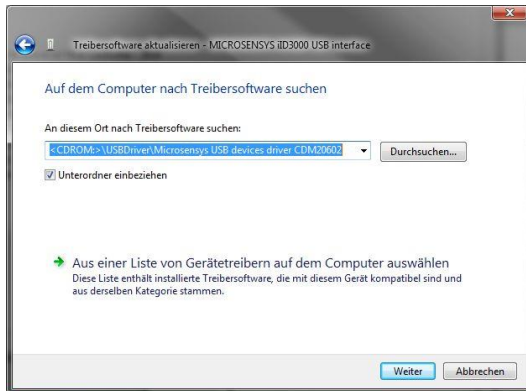
Bitte schließen Sie zuerst Ihr microsensys RFID interface an den Host PC an, Ihr Betriebssystem wird das neue Gerät erkennen und die Treiberinstallation automatisch starten.



Sollte, wider Erwarten, nach Einstecken des Gerätes dieses zwar erkannt, die Treiberinstallation jedoch nicht gestartet werden, können Sie diese im Gerätemanager auslösen. Den Gerätemanager erreichen Sie über: **Windows-Logo-Taste + Taste R** (Windows-Logo-Taste + Taste R) und den Befehl: **devmgmt.msc** . Wählen Sie das zu installierende Gerät per Rechtsklick an und klicken Sie dann auf „Treibersoftware aktualisieren“.



Die Frage: „Wie möchten Sie nach Treibersoftware suchen?“ beantworten Sie mit: „Auf dem Computer nach Treibersoftware suchen.“



Im nächsten Schritt wählen Sie den Pfad aus, in welchem sich der Treiber befindet (oberste Ordner wo INF-Dateien liegen) und bestätigen diesen mit „Weiter“. Die 32-/64-bit Treiber Ihrer Komponente werden nun automatisch installiert. Abhängig von Ihrem Betriebssystem werden die Schritte auf dieser Seite bis zu zwei Mal durch-geführt, nutzen Sie beide Male den gleichen Pfad.



Nach erfolgreicher Installation sollte Ihr USB-Gerät im Gerätemanager aufgelistet werden, wie in nebenstehender Abbildung gezeigt.

Re-Konfiguration eines veralteten USB-Interface

Vormals unsigned Treiber von microSensys können durch signierte ersetzt werden. Hierfür ist eine Re-Konfiguration des USB-Interface Ihres RFID-Readers notwendig. Diese muss in einem System erfolgen, in dem unsigned Treiber installiert sind und das Gerät erkannt wird. Die einzelnen Schritte werden im Folgenden erläutert; das entsprechende Dokument (in englischer Sprache) finden Sie unter diesem Link:

https://bit.ly/MssDocUsbReConfig_EN

Vorbereitungen

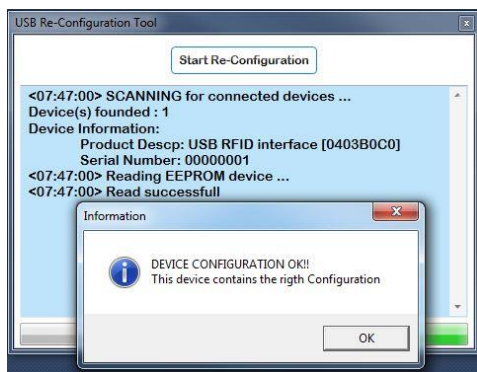
- Laden Sie das Tool *USB Re-Configuration* und den signierten (WHQL kompatiblen) Treiber von den beiden Links herunter:

<https://bit.ly/MssUsbReConfig>

<https://bit.ly/MssUsbDriver>

- Entpacken Sie beide Dateien
- Entfernen Sie alle per USB mit Ihrem PC verbundenen Geräte und stecken Sie Ihr microSensys USB-Gerät ein

Durchführung



Führen Sie die Datei *USB Reconfiguration Tool.exe* aus und folgen Sie den Anweisungen. Nach erfolgreichem Abschluss der Programmausführung können Sie entweder die automatische oder die manuelle Treiberinstallation aus den vorangegangenen Kapiteln anwenden.

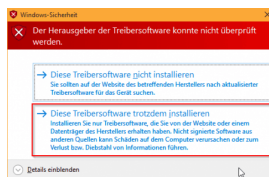
Fehlerbehebung: keine unsigned Treiber verfügbar

Hier können Sie den veralteten, nicht WHQL-kompatiblen Treiber herunterladen:

https://bit.ly/MssUsbDriver_Unsigned

Vorbereitung zur Verwendung unsignierter Treiber

Sind Sie gezwungen, temporär oder dauerhaft einen unsignierten Treiber zu verwenden, ist es ggf. erforderlich, in Abhängigkeit zur verwendeten Windows Version, die Prüfung der Treibersignatur zu deaktivieren. Bei dem Versuch, einen nicht WHQL-kompatiblen Treiber zu installieren, erschien bei älteren Windows Versionen ein Hinweis, dass es sich um einen unsignierten Treiber handelt, mit der Frage, ob dieser dennoch installiert werden soll.



Sehen Sie diesen oder einen vergleichbaren Dialog und vertrauen der Herkunft der Treibersoftware, können Sie der Installation zustimmen.

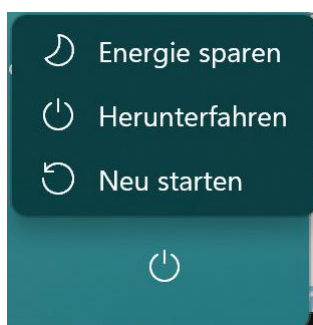
In allen anderen Fällen bleibt Ihnen nur übrig, die Systemprüfung der Treibersignatur für den Fall der Installation außer Kraft zu setzen.

Windows 8/8.1



Rufen Sie die Einstellungen in der Charmbar (**Windows** + I) auf und klicken das EIN/AUS Symbol an. Mit gedrückter Umschalttaste muss nun *Neu starten* ausgewählt werden.

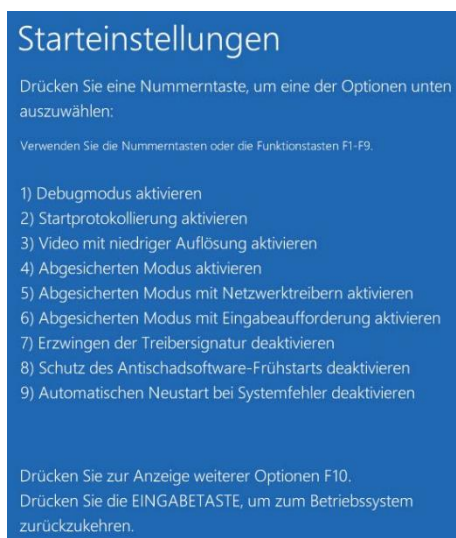
Windows 10/11



Den Erweiterten Systemstart können Sie auslösen, indem Sie die Windows-Startmenü öffnen (**Windows**) und mit gedrückter Umschalttaste *Neu starten* auswählen.

Im nächsten Schritt unterscheidet sich der weitere Ablauf nicht mehr zwischen Windows 8/8.1, 10 und 11.

Zuerst wählt man die *Problembehandlung* aus, gefolgt von *Erweiterte Optionen* und *Windows-Starteinstellungen*. Dort wird mit dem letztmaligen Klick auf *Neu starten* der Neustart mit erweiterten Optionen ausgelöst.



Im Zuge des folgenden Systemstarts erscheint das nebenstehende Fenster. An diesem Punkt können Sie die Prüfung der Treibersignatur für den Neustart deaktivieren und diesen dann mit der manuellen Treiberinstallation einrichten.



Bitte beachten Sie, dass nun das USB setup abgeschlossen ist. Für weitere Funktionalität kann die Installation von RFID driver, Software-Tools oder Applikationssoftware notwendig sein.

Haben Sie Fragen? Kontaktieren Sie uns:

microsensys GmbH
Office Park im GVZ
In der Hochstedter Ecke 2
D-99098 Erfurt, Germany
e-mail: info@microsensys.de
tel: +49 361 59874 0
fax: +49 361 59874 17